

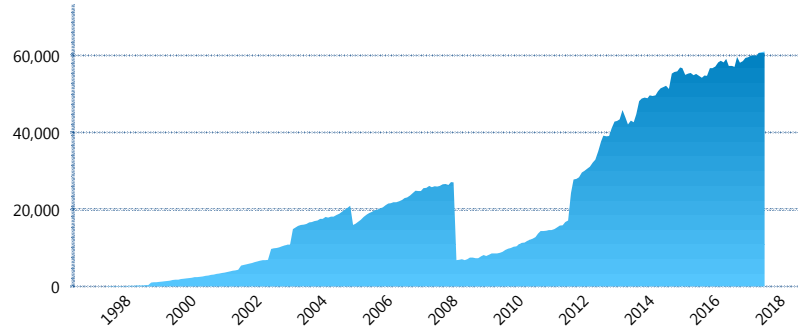
### I. INFORMACIÓN FINANCIERA

#### I) Detalles del Fondo

Detalles del Fondo	
Razón Social	Principal Siefore 2, S.A. de C.V.
Inicio de Operaciones	30/01/1998
Tipo de Fondo	Básica
Clave Bolsa	APRINB2
Activos Administrados *	61,007
ISIN	MX54AP0B0021
Comisión Anual	1.09%
Administrador	Principal Afore, S.A. de C.V.
Director General	C. Mariano Alejandro Ugarte del Solar
Presidente del Consejo	C. Alejandro Elizondo Rodríguez

#### Activos Administrados \*

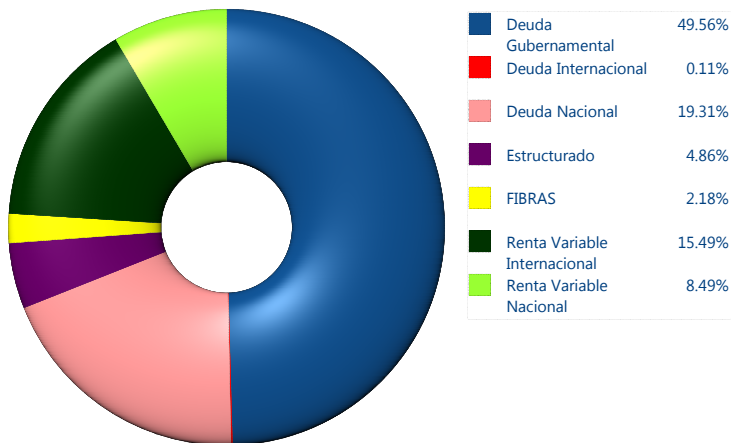
\$61,007



\*Cifras en millones de pesos

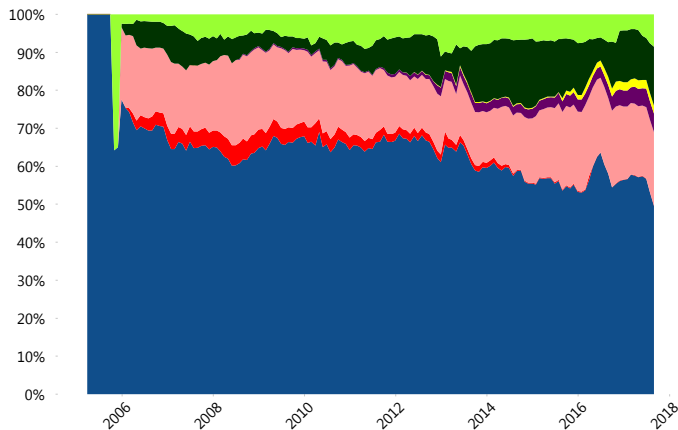
Contiene el efecto de fusiones, cortes transversales y transferencias por edad. Para mayor información consultar: <http://www.consar.gob.mx/gobmx/Aplicativo/Factsheets/EC/ECSAR.pdf>

#### II) Inversiones



Tipo de Instrumento		Principal (SB2)	Sistema Básicas 2**
Renta Variable Nacional	Renta Variable Nacional	8.49%	6.10%
	<b>Total</b>	<b>8.49%</b>	<b>6.10%</b>
Renta Variable Internacional	Renta Variable Internacional	15.49%	13.19%
	<b>Total</b>	<b>15.49%</b>	<b>13.19%</b>
Mercancías	Mercancías	0.00%	0.21%
	<b>Total</b>	<b>0.00%</b>	<b>0.21%</b>
FIBRAS	FIBRAS	2.18%	2.00%
	<b>Total</b>	<b>2.18%</b>	<b>2.00%</b>
Estructurado	Estructurados	4.86%	4.53%
	<b>Total</b>	<b>4.86%</b>	<b>4.53%</b>
Deuda Nacional	Alimentos	0.23%	0.38%
	Automotriz	0.22%	0.08%
	Banca de Desarrollo	0.24%	1.95%
	Bancario	2.74%	1.48%
	Bebidas	0.38%	0.60%
	Cemento	0.29%	0.04%
	Centros Comerciales	0.00%	0.07%
	Consumo	0.20%	0.37%
	Deuda CP	0.00%	0.00%
	Empresas Productivas del Estado	1.30%	3.07%
	Estados	0.00%	0.65%
	Europesos	1.23%	3.25%
	Grupos Industriales	1.31%	0.58%
	Infraestructura	5.52%	3.30%
	Otros	1.89%	1.02%
	Papel	0.14%	0.13%
	Serv. Financieros	0.08%	0.39%
Siderúrgica	0.00%	0.00%	
Telecom	0.82%	1.37%	
Transporte	0.83%	0.26%	
Vivienda	1.87%	1.85%	
<b>Total</b>	<b>19.31%</b>	<b>20.85%</b>	
Deuda Internacional	Deuda Internacional	0.11%	1.02%
	<b>Total</b>	<b>0.11%</b>	<b>1.02%</b>
Deuda Gubernamental	BONDESD	0.00%	0.52%
	BONOS	22.01%	12.60%
	BPA182	0.00%	0.00%
	CBIC	0.13%	3.80%
	CETES	1.26%	6.88%
	REPORTO	0.11%	1.69%
	UDIBONO	26.04%	25.73%
UMS	0.00%	0.88%	
<b>Total</b>	<b>49.56%</b>	<b>52.10%</b>	
<b>Total</b>	<b>100.00%</b>	<b>100.00%</b>	

#### Evolución de Inversiones



\*\*Considera las inversiones de todo el grupo de SIEFORES Básicas 2  
Cifras al cierre de agosto de 2017

### III) Desempeño

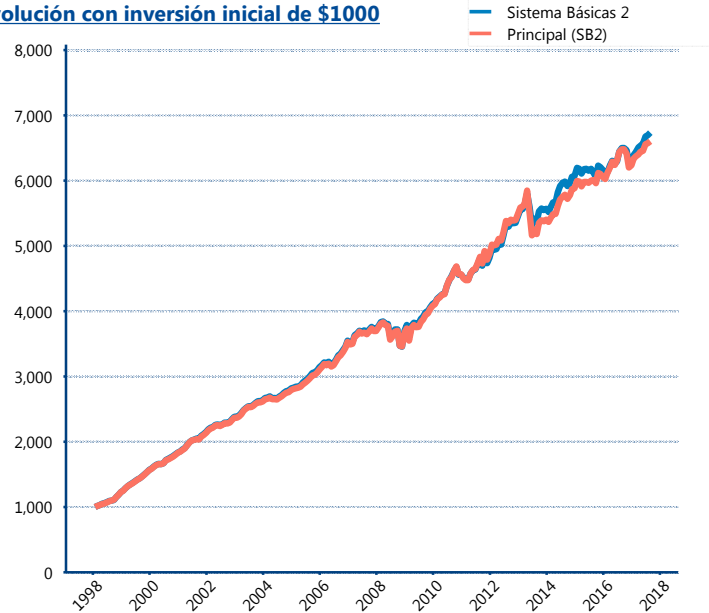
#### Rendimiento Bolsa

Tipo	Principal (SB2)	Sistema Básicas 2
1 año	1.97%	3.70%
2 años	4.72%	4.77%
3 años	4.43%	3.93%
5 años	4.29%	4.91%
Histórico	10.27%	10.40%

#### Indicador de Rendimiento Neto

Siefore	IRN %
Profuturo (SB2)	6.37%
SURA (SB2)	5.88%
Coppel (SB2)	5.59%
Banamex (SB2)	5.53%
PensionISSSTE (SB2)	5.02%
Metlife (SB2)	4.87%
Azteca (SB2)	4.76%
XXI-Banorte (SB2)	4.64%
<b>Principal (SB2)</b>	<b>4.59%</b>
Inbursa (SB2)	4.37%
Invercap (SB2)	3.81%
Promedio Simple	5.04 %
Promedio Ponderado	5.22 %

#### Evolución con inversión inicial de \$1000



Construido con el precio de la Siefore registrado en la Bolsa Mexicana de Valores

### IV) Medidas de sensibilidad y riesgos

#### Evolución del Plazo Promedio Ponderado

